

---

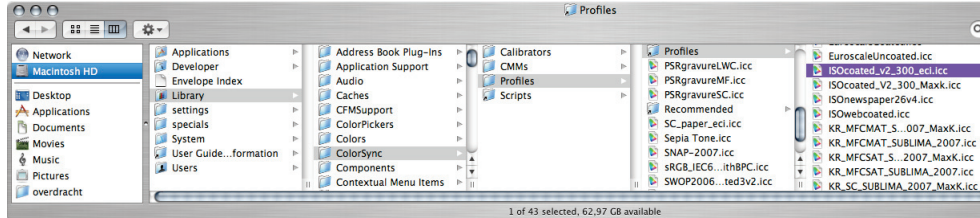
## Photoshop (MAC) klaarzetten voor ISOcoated\_v2\_300\_eci workflow

download het profiel (ISOcoated\_v2\_300\_eci.icc)  
en de kleurinstelling of color setting (ISOcoated\_v2\_300\_eci.csf)  
van de Medibelplus website  
(screenshots uit Photoshop CS3)

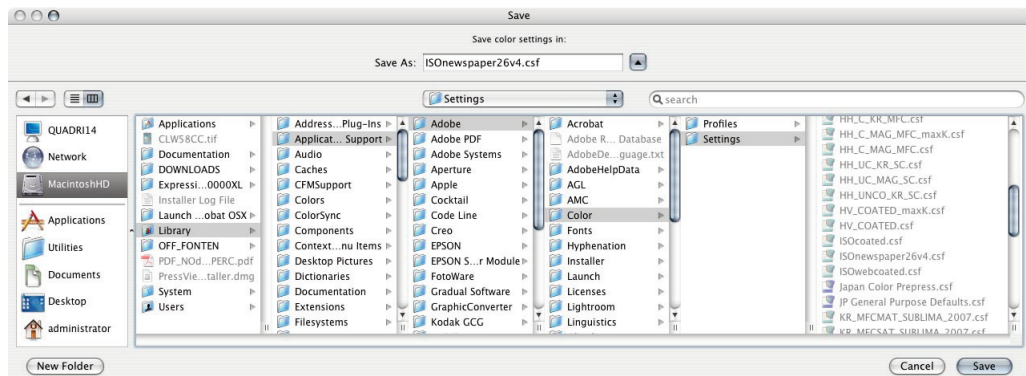
# OSX Photoshop

1. Plaats het profiel en de kleurinstelling op de juiste plaats in Macintosh HD.

profiel (.icc) in Library / Colorsync / Profile / Profiles



color setting (.csf) in library / Application Support / Adobe / Color / Settings

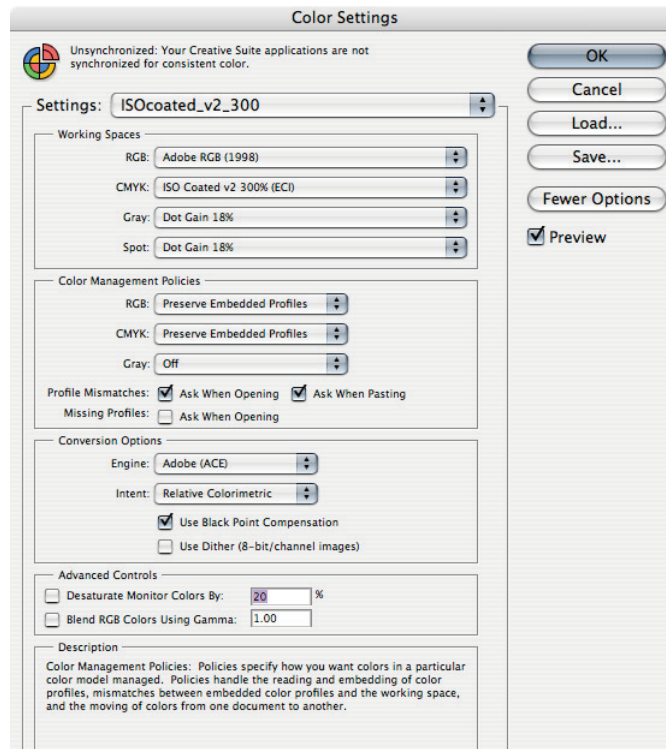


2. Laad het profiel / kleurinstelling in Photoshop.

Open kleurinstellingen / Color Settings (onder menu edit /bewerk)

Selecteer ISOcoated\_v2\_300\_ecl. De kleurinstelling is nu OK. Klik OK.

(er verschijnen meer mogelijkheden als je klikt op more of fewer options)

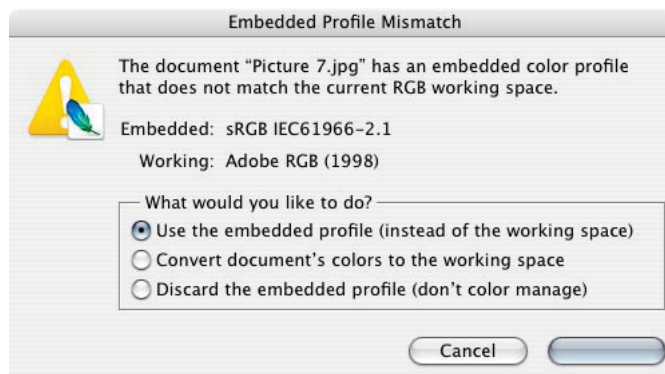


### 3.1. Hoe converteer je van RGB naar CMYK

#### 3.1.1. beeld is een Adobe RGB-beeld:

Als het beeld origineel een Adobe RGB beeld is (Adobe RGB embed) wordt het beeld automatisch zonder waarschuwingsvenster geopend. Het wordt automatisch in de juiste kleuruimte geopend. Het beeld wordt geoptimaliseerd. Daarna wordt het geconverteerd naar CMYK via edit / convert to profile (zie 3.1.4.).

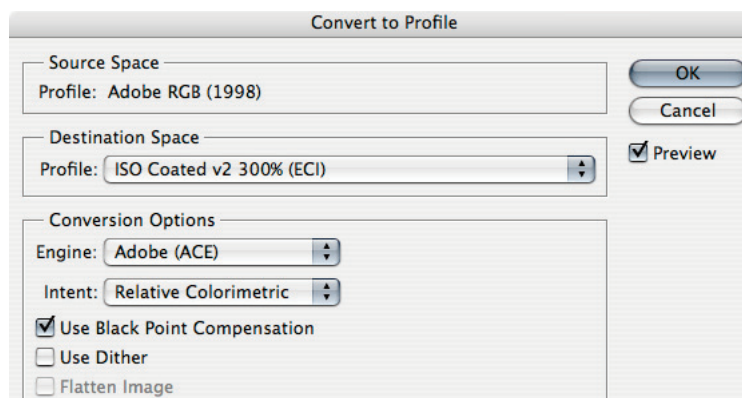
3.1.2. Indien geen Adobe RGB beeld (geen Adobe RGB, maar bv. sRGB), moet het beeld geopend worden met het embed (ingesloten) profiel.



Als het beeld correct geopend is in Photoshop, wordt het geoptimaliseerd en omgezet naar CMYK via convert to profile (zie 3.1.4.)

3.1.3. Indien geen profiel embed (ingesloten) is het moeilijk om het beeld op de juiste manier te openen. Het beeld wordt automatisch geopend in Adobe RGB (ingestelde standaard RGB kleuruimte). Als er kleurafwijkingen verschijnen die onnatuurlijk zijn kan via Assign profile een betere bronruimte (sRGB, ECI-rgb, ...) gekoppeld worden aan het beeld.

3.1.4. Omzetten naar CMYK met convert to profile (edit / convert to profile).



### 3.2. Omzetten van RGB naar zwart wit.

Het RGB beeld wordt geopend in Photoshop gebruik makend van het ingesloten profiel (3.1). Converteer het beeld naar zwartwit (mode / grayscale).

Dotgain 18% is automatisch toegepast op het beeld.

Het zwartwit beeld wordt nu geoptimaliseerd.